

Doppelhaushälfte „ANDI“

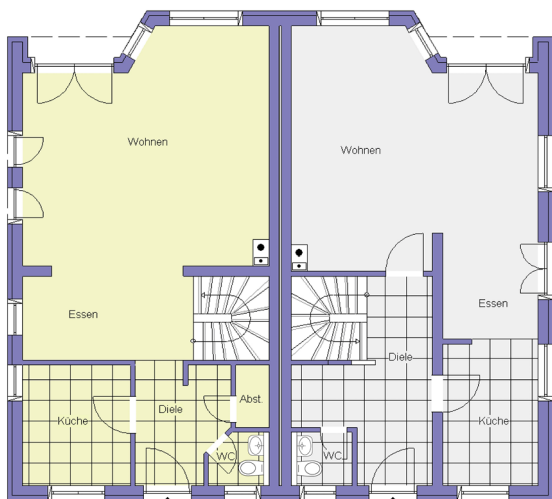


ein liebenswertes Zuhause



Doppelhaushälfte ANDI

Eine von vielen Grundrissvarianten



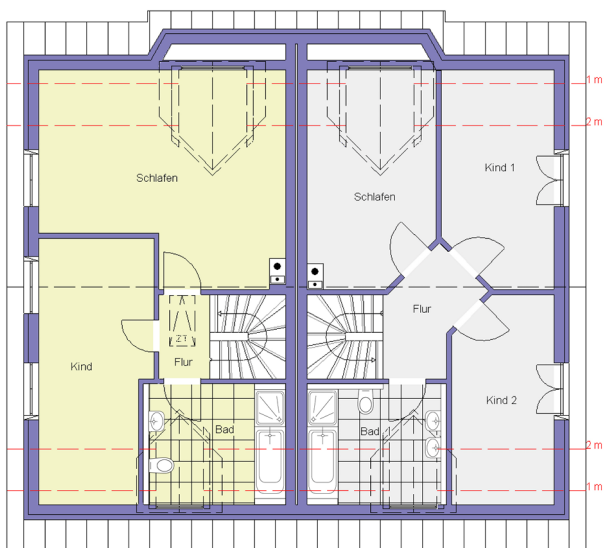
Erdgeschoss



Eingangsseite



Attikagiebel und vorgezogene Schleppgauben schaffen eine moderne Gebäudehülle



Dachgeschoss

Wohnflächenberechnung (Zirkawerte)

Grundmaße: 6,52 m breit x 11,735 m tief

ERDGESCHOSS

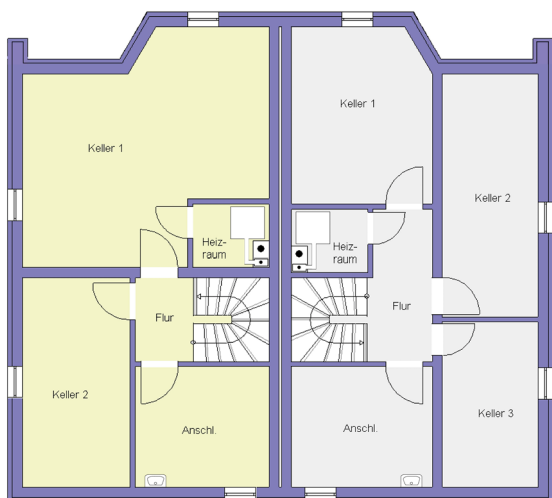
Wohnen/Essen	39,34 m ²
Küche	7,82 m ²
Abstellraum	1,24 m ²
Diele	5,51 m ²
WC	1,69 m ²

DACHGESCHOSS

Schlafen	23,16 m ²
Kind	14,61 m ²
Bad	7,76 m ²
Flur	2,33 m ²

GESAMT

Wohnfläche (EG u. DG)	103,46 m ²
Keller	55,03 m ²
Spitzboden-Grundfläche	31,30 m ²



Kellergeschoss

Ausbau des Spitzbodens als Studio möglich

Der komplett gedämmte und verputzte „Warmkeller“...



...lässt sich mit geringem Aufwand in zusätzlichen Wohnraum verwandeln.