

## Doppelhaushälfte „DORIS“

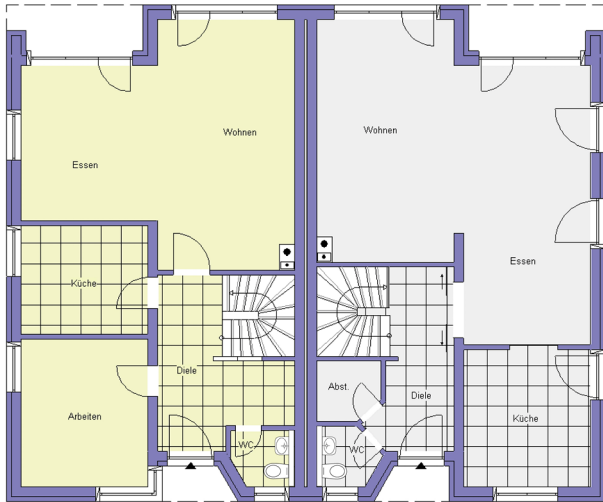


*verwirklichte Großzügigkeit*



# Doppelhaushälfte DORIS

Eine von vielen Grundrissvarianten



Standard

Variante

## Erdgeschoss



Eingangsseite



Gestaltungsvarianten

## Wohnflächenberechnung (Zirkawerte)

Grundmaße: 7,39 m breit x 12,235 m tief

### ERDGESCHOSS

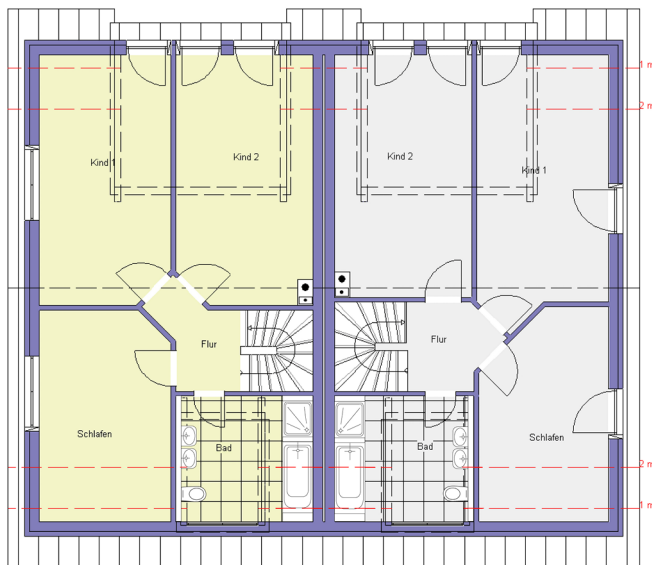
Wohnen/Essen	32,54 m <sup>2</sup>
Küche	8,26 m <sup>2</sup>
Arbeiten	10,49 m <sup>2</sup>
Diele	9,66 m <sup>2</sup>
WC	2,00 m <sup>2</sup>

### DACHGESCHOSS

Schlafen	13,92 m <sup>2</sup>
Kind I	18,12 m <sup>2</sup>
Kind II	19,45 m <sup>2</sup>
Bad	9,05 m <sup>2</sup>
Flur	4,29 m <sup>2</sup>

### GESAMT

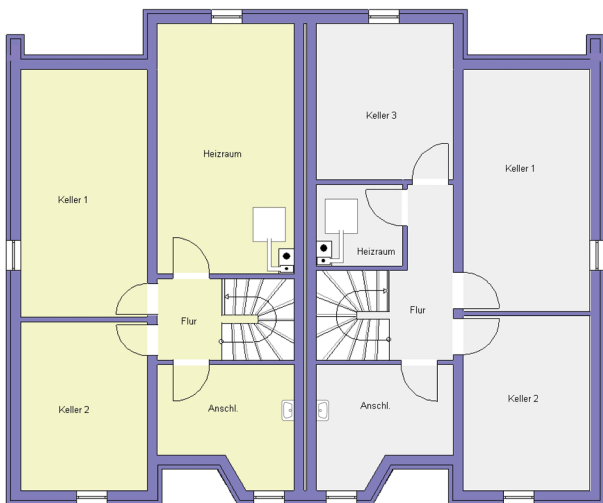
Wohnfläche (EG u. DG)	127,78 m <sup>2</sup>
Keller	64,82 m <sup>2</sup>
Spitzboden-Grundfläche	44,80 m <sup>2</sup>



Standard

Variante

## Dachgeschoss



Standard

Variante

## Kellergeschoss

Ausbau des Spitzbodens als Studio möglich

Die variable Grundrissgestaltung ...



... bietet viele Möglichkeiten für individuelle Ideen.