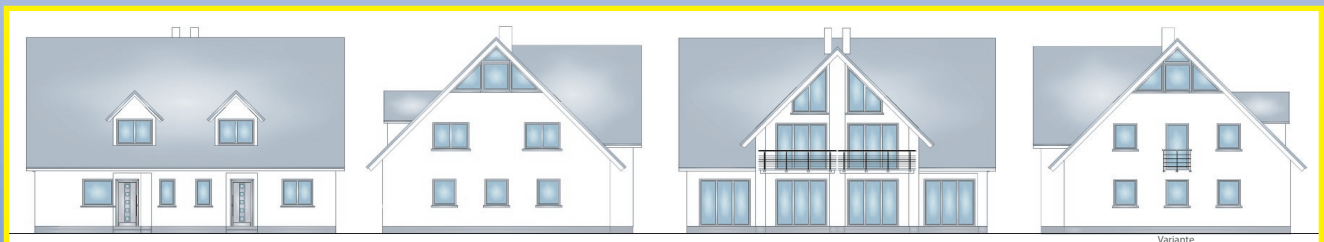


## Doppelhaushälfte „FRANZÖSISCH“

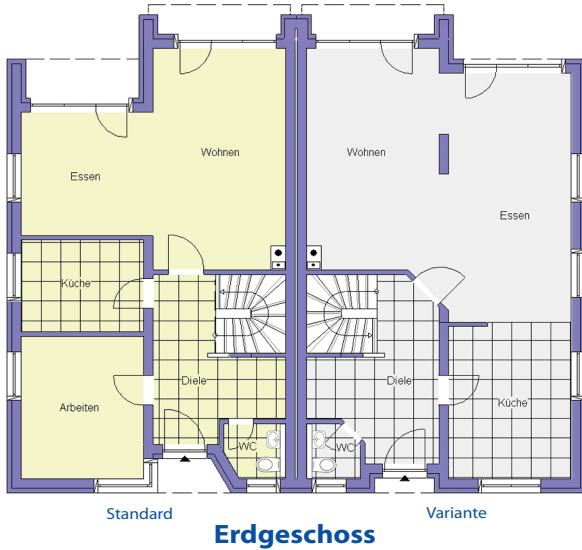


*das Haus mit Charme und Charakter*



# Doppelhaushälfte FRANZÖSISCH

Eine von vielen Grundrissvarianten



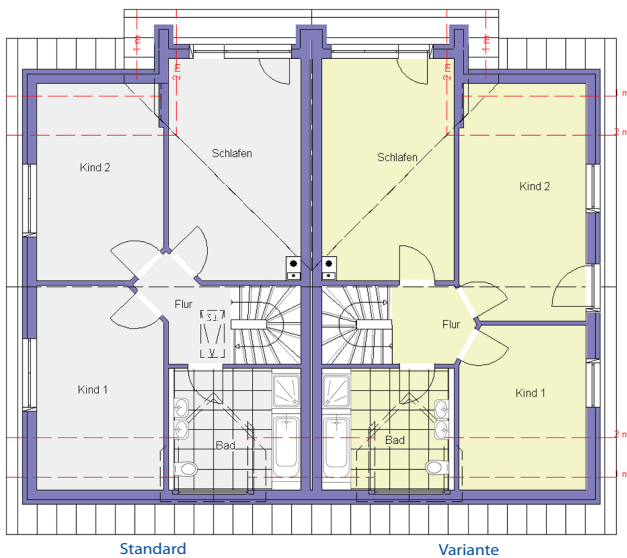
**Erdgeschoss**



Eingangsseite



Gestaltungsvariante



**Dachgeschoss**

## Wohnflächenberechnung (Zirkawerte)

Grundmaße: 7,39 m breit x 12,235 m tief

### ERDGESCHOSS

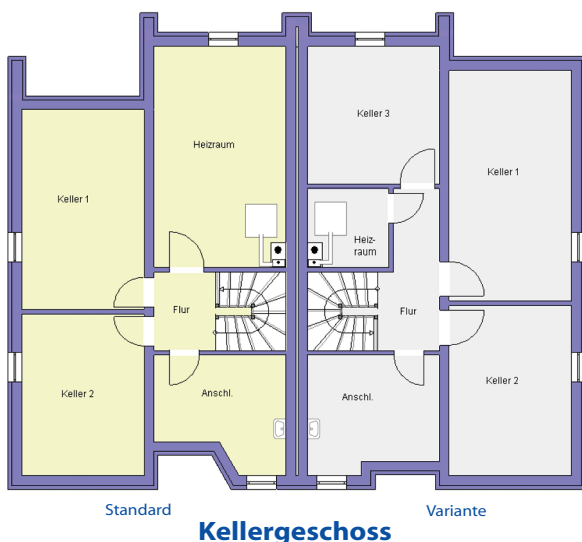
Wohnen/Essen	29,82 m <sup>2</sup>
Küche	7,12 m <sup>2</sup>
Arbeiten	11,40 m <sup>2</sup>
Diele	9,53 m <sup>2</sup>
WC	2,00 m <sup>2</sup>

### DACHGESCHOSS

Schlafen	18,68 m <sup>2</sup>
Kind I	13,36 m <sup>2</sup>
Kind II	13,80 m <sup>2</sup>
Bad	9,11 m <sup>2</sup>
Flur	4,47 m <sup>2</sup>
Balkon 1/2 Anteil	1,20 m <sup>2</sup>

### GESAMT

Wohnfläche (EG u. DG)	120,49 m <sup>2</sup>
Keller	60,01 m <sup>2</sup>
Spitzboden-Grundfläche	49,00 m <sup>2</sup>



**Kellergeschoss**

Ausbau des Spitzbodens als Studio möglich

**Festpreis-  
und Bauzeitgarantie ...**



... Garantien für zufriedene Bauherren.