

## Doppelhaushälfte „SYLT“

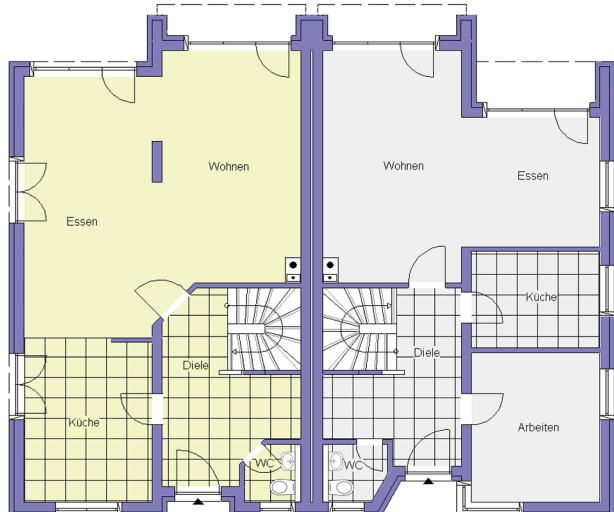


*großzügig und hell - ein Wohngenuss*



# Doppelhaushälfte SYLT

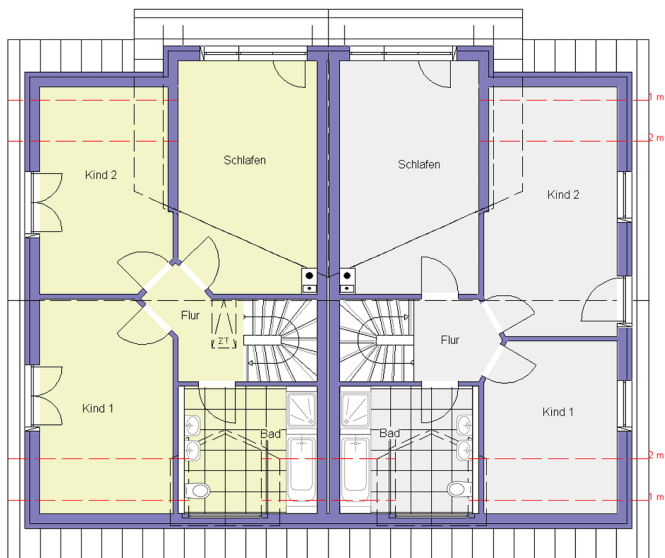
Eine von vielen Grundrissvarianten



Standard

Variante

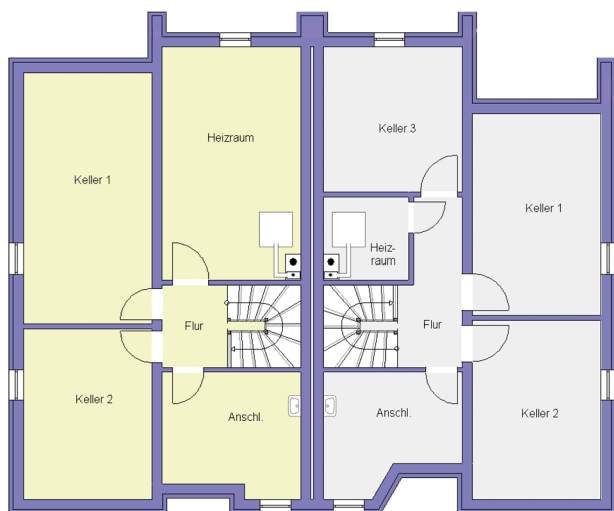
## Erdgeschoss



Standard

Variante

## Dachgeschoss



Standard

Variante

## Kellergeschoss

Ausbau des Spitzbodens als Studio möglich



Eingangsseite



Gestaltungsvariante

## Wohnflächenberechnung (Zirkawerte)

Grundmaße: 7,39 m breit x 12,235 m tief

### ERDGESCHOSS

Wohnen/Essen	40,42 m <sup>2</sup>
Küche	12,43 m <sup>2</sup>
Diele	10,70 m <sup>2</sup>
WC	1,77 m <sup>2</sup>

### DACHGESCHOSS

Schlafen	18,54 m <sup>2</sup>
Kind I	13,92 m <sup>2</sup>
Kind II	12,93 m <sup>2</sup>
Bad	9,10 m <sup>2</sup>
Flur	4,25 m <sup>2</sup>
Balkon 1/2 Anteil	1,20 m <sup>2</sup>

### GESAMT

Wohnfläche (EG u. DG)	125,26 m <sup>2</sup>
Keller	64,09 m <sup>2</sup>
Spitzboden-Grundfläche	51,00 m <sup>2</sup>

Im BONUM-Musterhaus  
wurde erstmals eine Wandheizung in das Mauerwerk integriert



Das Fortschrittliche dieser Heiztechnik ist, dass die Vorlauftemperatur des Heizwasserkreislaufes auf ca. 25 °C gesenkt werden kann. Dadurch wird wertvolle Energie gespart und unliebsame Betriebskosten reduziert.