

Einfamilienhaus „LONA“



extravagantes Wohnambiente



Maklerbund
Nürnberg



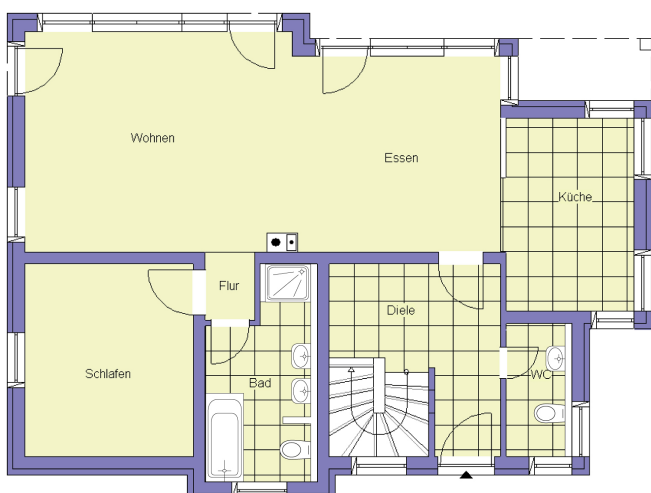
FIABCI
Internationaler Verband
der Immobilienberufe



Immobilienverband
Deutschland

Einfamilienhaus ILONA

Eine von vielen Grundrissvarianten



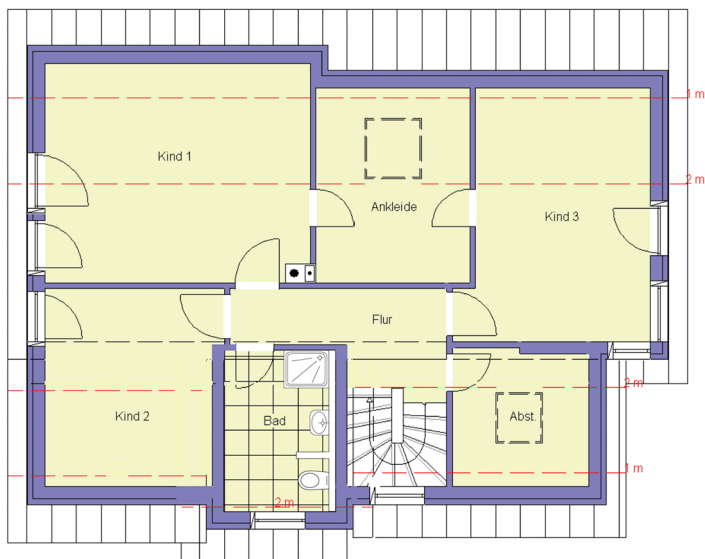
Erdgeschoss



Eingangsseite



Gestaltungsvariante



Obergeschoss

Wohnflächenberechnung

(Zirkawerte)

Grundmaße: 14,50 m breit x 9,625 m tief

ERDGESCHOSS

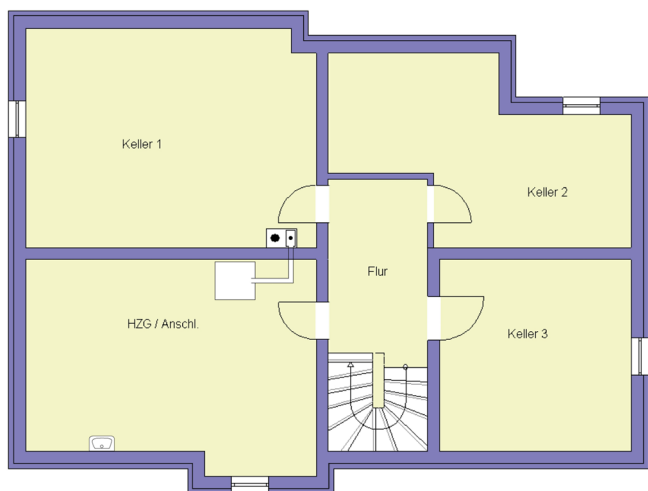
Wohnen/Essen	44,48 m ²
Küche	11,32 m ²
Schlafen	15,08 m ²
Bad	8,11 m ²
Flur	1,42 m ²
Diele	10,57 m ²
WC	3,16 m ²

OBERGESCHOSS

Kind I	17,54 m ²
Kind II	11,60 m ²
Kind III	17,74 m ²
Ankleide	9,60 m ²
Bad	7,02 m ²
Flur	7,05 m ²

GESAMT

Wohnfläche (EG u. OG)	169,68 m ²
Keller	89,95 m ²



Kellergeschoss

Die variable Grundrissgestaltung ...



... bietet viele Möglichkeiten für individuelle Ideen.