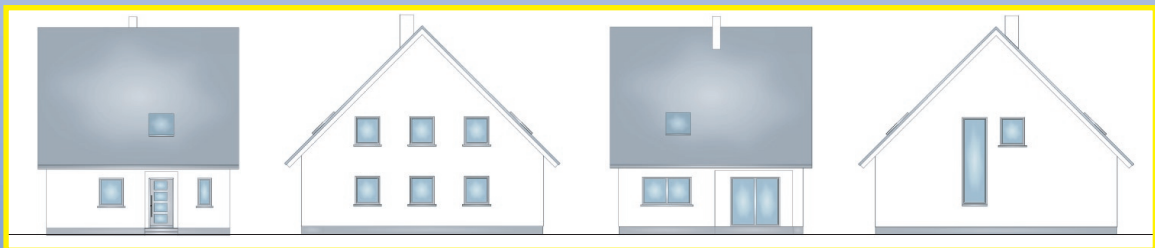


## Einfamilienhaus „JUNIOR“

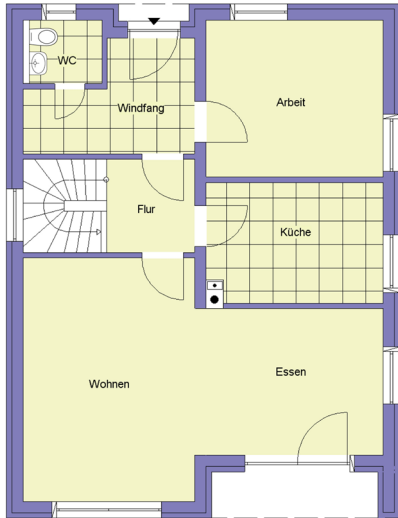


*überzeugend in Preis und Qualität*

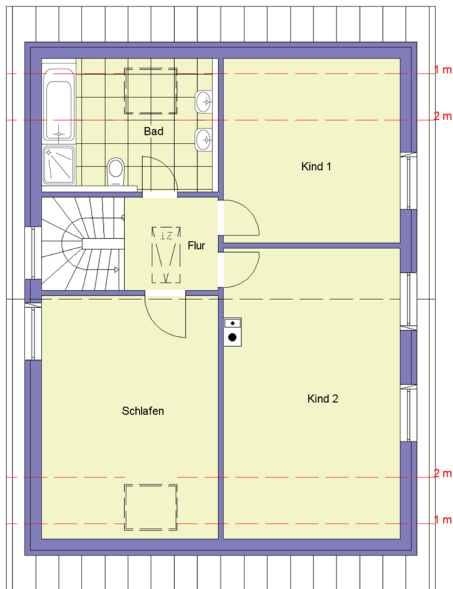


# Einfamilienhaus JUNIOR

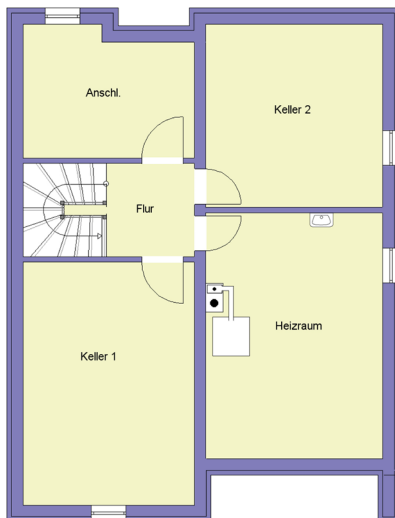
Eine von vielen Grundrissvarianten



**Erdgeschoss**



**Dachgeschoss**



**Kellergeschoss**

Ausbau des Spitzbodens als Studio möglich



Eingangsseite



variiert mit Gauben, Erker, Balkon  
und 1m Hausverbreiterung

## Wohnflächenberechnung

(Zirkawerte)

Grundmaße: 8,50 m breit x 11,11 m tief

### ERDGESCHOSS

Wohnen/Essen	32,24 m <sup>2</sup>
Küche	9,69 m <sup>2</sup>
Arbeiten	12,83 m <sup>2</sup>
Windfang	7,04 m <sup>2</sup>
Flur	3,70 m <sup>2</sup>
WC	2,26 m <sup>2</sup>

### DACHGESCHOSS

Schlafen	16,88 m <sup>2</sup>
Kind I	12,04 m <sup>2</sup>
Kind II	20,51 m <sup>2</sup>
Bad	7,85 m <sup>2</sup>
Flur	4,07 m <sup>2</sup>

### GESAMT

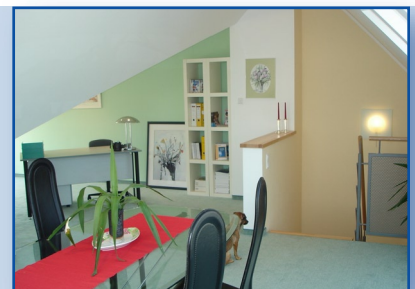
Wohnfläche (EG u. DG)	129,11 m <sup>2</sup>
Keller	68,34 m <sup>2</sup>
Spitzboden-Grundfläche	38,00 m <sup>2</sup>

Bei Bedarf ...

Durch Eigenleistung ...



... können Sie sparen  
und Ihre Kreativität ausleben.



... lässt sich der Spitzboden  
ausbauen.