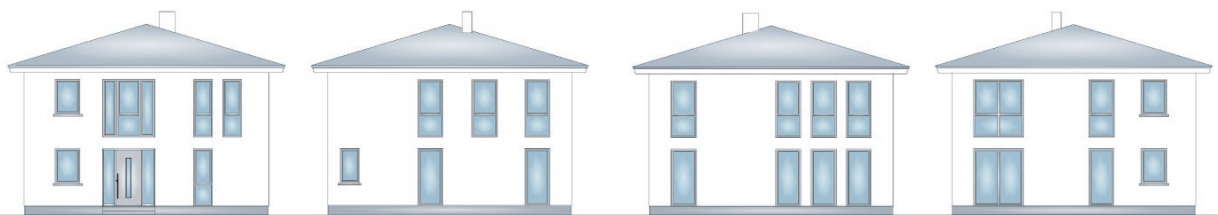


Einfamilienhaus „MILANO“

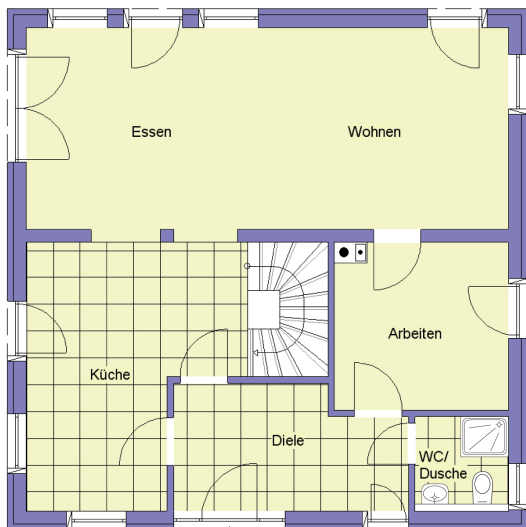


hochwertig - geschmackvoll - geräumig

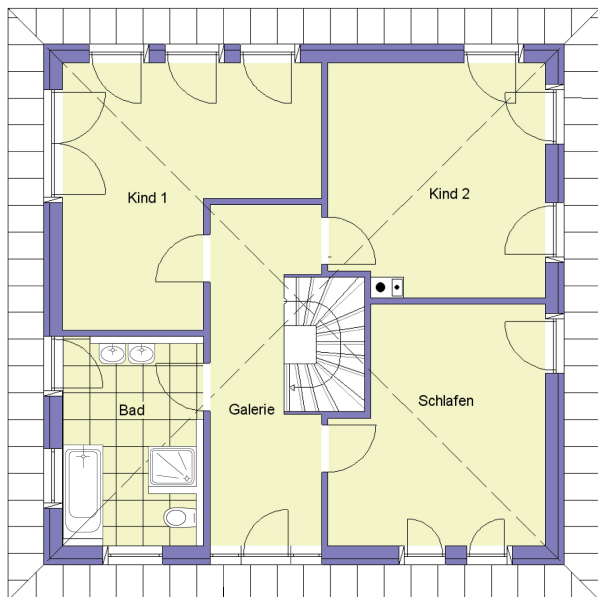


Einfamilienhaus MILANO

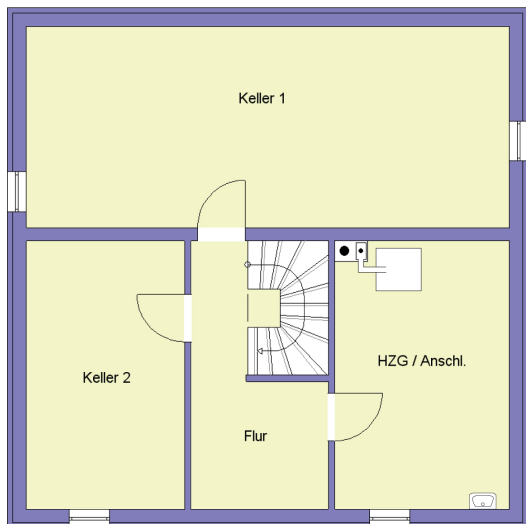
Eine von vielen Grundrissvarianten



Erdgeschoss



Obergeschoss



Kellergeschoss



Eingangsseite



Gestaltungsvariante

Wohnflächenberechnung

(Zirkawerte)

Grundmaße: 9,75 m breit x 9,75 m tief

ERDGESCHOSS

Wohnen/Essen	33,79 m ²
Küche	16,96 m ²
Arbeiten	10,22 m ²
Diele	9,40 m ²
Dusche/WC	3,10 m ²

OBERGESCHOSS

Schlafen	16,54 m ²
Kind I	18,47 m ²
Kind II	17,42 m ²
Bad	10,17 m ²
Galerie	11,58 m ²

GESAMT

Wohnfläche (EG u. OG)	147,65 m ²
Keller	73,33 m ²

Wir realisieren bewährte Haustechniken



z.B. Luft-Erdwärmetauscher zum vorkühlen (Sommer) bzw. vorwärmen (Winter) der angesaugten Frischluft.

