

Reihenhaus „TRILOGIE“



Maklerbund
Nürnberg



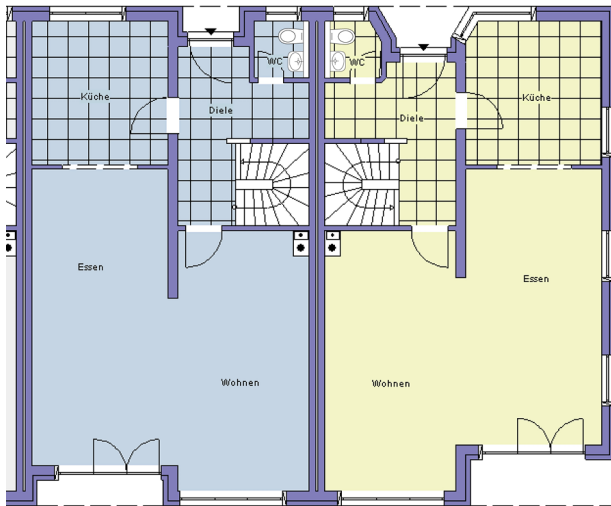
FIABCI
Internationaler Verband
der Immobilienberufe



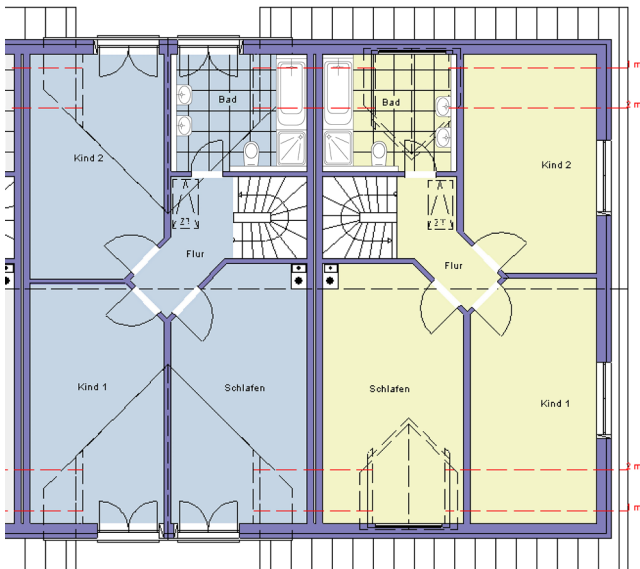
Immobilienverband
Deutschland

Reihenhaus TRILOGIE

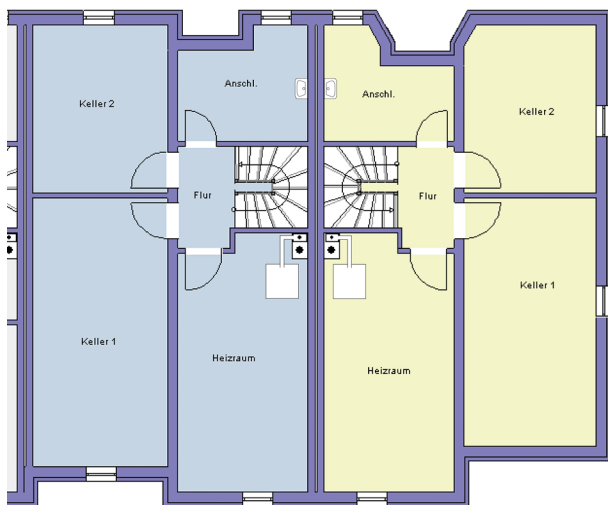
Eine von vielen Grundrissvarianten



Erdgeschoss



Dachgeschoss



Keller

Ausbau des Spitzbodens als Studio möglich

Wohnflächenberechnung (Zirkawerte)

REIHENECKHAUS

Grundmaße: 7,28 m breit x 12,24 m tief

ERDGESCHOSS

| | |
|--------------|----------------------|
| Wohnen/Essen | 43,53 m ² |
| Küche | 11,55 m ² |
| Diele | 7,90 m ² |
| WC | 1,90 m ² |

DACHGESCHOSS

| | |
|----------|----------------------|
| Schlafen | 19,32 m ² |
| Kind I | 15,49 m ² |
| Kind II | 14,29 m ² |
| Flur | 4,79 m ² |
| Bad | 7,98 m ² |

GESAMT

| | |
|------------------|-----------------------|
| Gesamtwohnfläche | 126,75 m ² |
| Keller | 63,01 m ² |
| Spitzboden | 25,67 m ² |

REIHENMITTELHAUS

Grundmaße: 7,15 m breit x 12,24 m tief

ERDGESCHOSS

| | |
|--------------|----------------------|
| Wohnen/Essen | 45,59 m ² |
| Küche | 11,65 m ² |
| Diele | 8,94 m ² |
| WC | 2,60 m ² |

DACHGESCHOSS

| | |
|----------|----------------------|
| Schlafen | 18,81 m ² |
| Kind I | 17,68 m ² |
| Kind II | 16,29 m ² |
| Flur | 4,69 m ² |
| Bad | 8,44 m ² |

GESAMT

| | |
|------------------|-----------------------|
| Gesamtwohnfläche | 134,69 m ² |
| Keller | 67,14 m ² |
| Spitzboden | 25,67 m ² |

Durch Eigenleistung ...

Der komplett gedämmte und verputzte „Warmkeller“ ...



... können Sie sparen und Ihre Kreativität ausleben.

... lässt sich mit geringem Aufwand in zusätzlichen Wohnraum verwandeln.